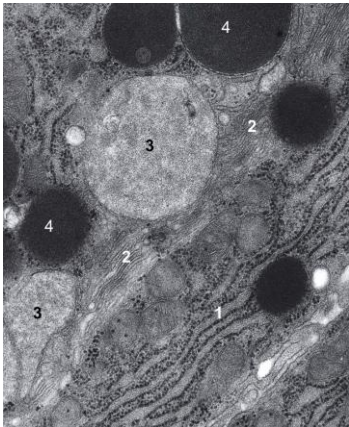


Kurstag 11: Zellorganellen

1. Zeichnen Sie eine Zelle mit Zellorganellen!

2. Was sind Nissl-Schollen?

3. Was ist der sekretorische Pathway? Beschriften Sie die Abbildung!



1 _____

2 _____

3 _____

4 _____

4. Was ist die basale Basophilie?

5. Wie ist die klassische Lokalisation des Golgi-Apparates in Epithelzellen?

6. Skizzieren Sie den Endozytoseweg des Trypanblaus bis hin zum Telolysosom!