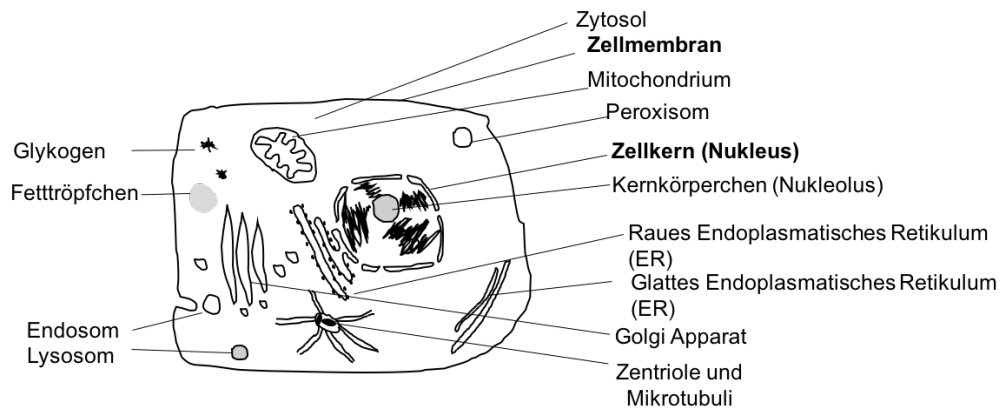


Kurstag 4: Zellorganellen

1. Zeichnen Sie eine Zelle mit Zellorganellen!



2. Was sind Nissl-Schollen?

Stapel rauer ER-Zisternen in Motoneuronen.

3. Was versteht man unter basaler Basophilie?

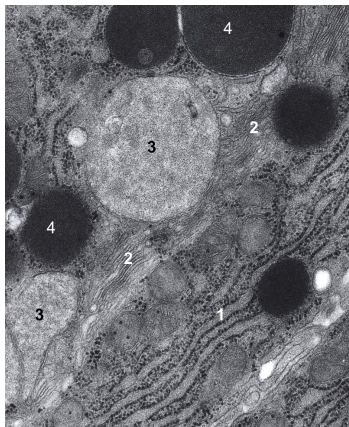
In der basalen Zelhälfte gelegene dicht gepackte raue ER Zisternen, die sich auf Grund ihres RNA-Gehaltes mit basischen Farbstoffen anfärben (s. Arbeitsblatt KT 1).

4. Wie ist die klassische Lokalisation des Golgi-Apparates in Epithelzellen?

Der Golgi-Apparat ist typischerweise supranukleär lokalisiert.

5. Was ist der sekretorische Weg? Beschriften Sie die Abbildung!

Der Transport von Proteinen durch verschiedene Stationen: raues ER (1), Golgi-Apparat (2), Sekretionsgranula (3 sind Prosekretgranula und 4 ausgereifte Sekretgranula nach Wasserentzug), Exozytose (nicht abgebildet). Ein Beispiel ist die Enzymsekretion in exokrinen Drüsenzellen im Pankreas und Parotis.



1 raues ER

2 Golgi-Apparat

3 Prosekretgranula

4 ausgereifte Sekretgranula
(nach Wasserentzug)

(nicht abgebildet: Exozytose)

6. Skizzieren Sie den Endozytoseweg des Trypanblaus bis hin zum **Telolysosom**!

